

保護者様

## 南砂仮校舎移転中の通学路調査のお願い

江東区立明治小学校  
校長 赤堀 美子

日頃より本校の教育活動へのご理解・ご協力、誠にありがとうございます。仮校舎使用時に使用するバス停につきまして、ご回答ありがとうございます。児童の安全確保のため、ご自宅からバス停までの経路とバス停からご自宅への経路につきまして、調査を行います。記入方法をご覧ください、裏面にご自宅からの経路をご記入ください。放課後、きつずや学童を利用する予定のあるご家庭は、備考欄に何曜日に利用する予定か、記入ください。取りまとめの都合上、入学式に提出をお願いします。

[別紙記入方法]

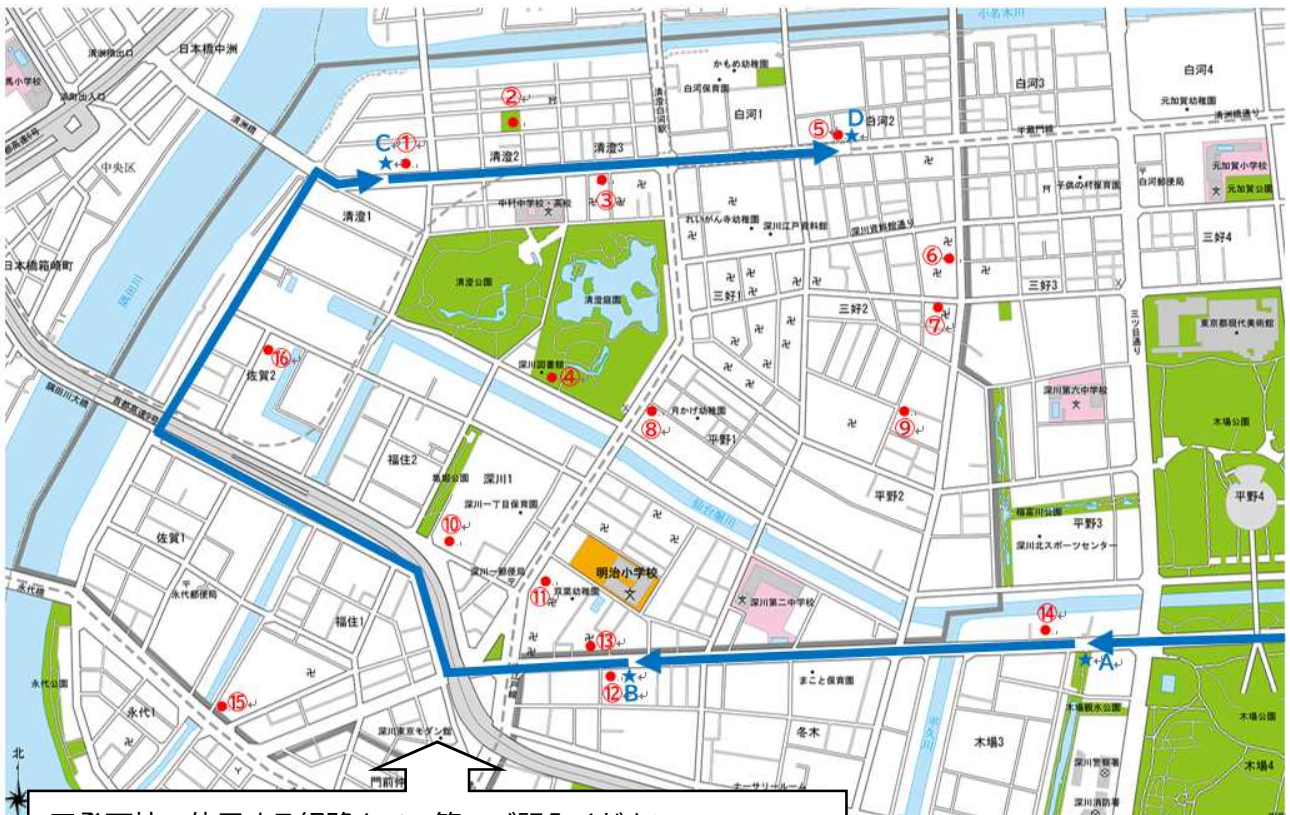
決定していないため、空白のままです。

乗車位置の番号を記入  
※住所をもとに決定されています。

ご希望の降車位置のバス停のアルファベットを記入

例)平野学童(月・水)  
きつずらぐA登録(月~金)

年	組	氏名	乗車位置	降車位置	備考(学童・きつず等)
1					



□登下校で使用する経路をペン等でご記入ください

- ・ご自宅から登校時に使用するバス停までの経路(青)
- ・バス停からご自宅までの経路(赤)  
(バス停から学童等へ向かう際に使用する経路)

【問い合わせ先】

副校長 刺田 弘子  
TEL 3641-0550



南砂仮校舎移転中の通学路調査

年	組	氏名	乗車位置	下車位置	備考(学童・きっず等)
1					

下の地図へ、バス停までの経路を青色で、とバス停からご自宅までの経路を赤色でご記入ください。

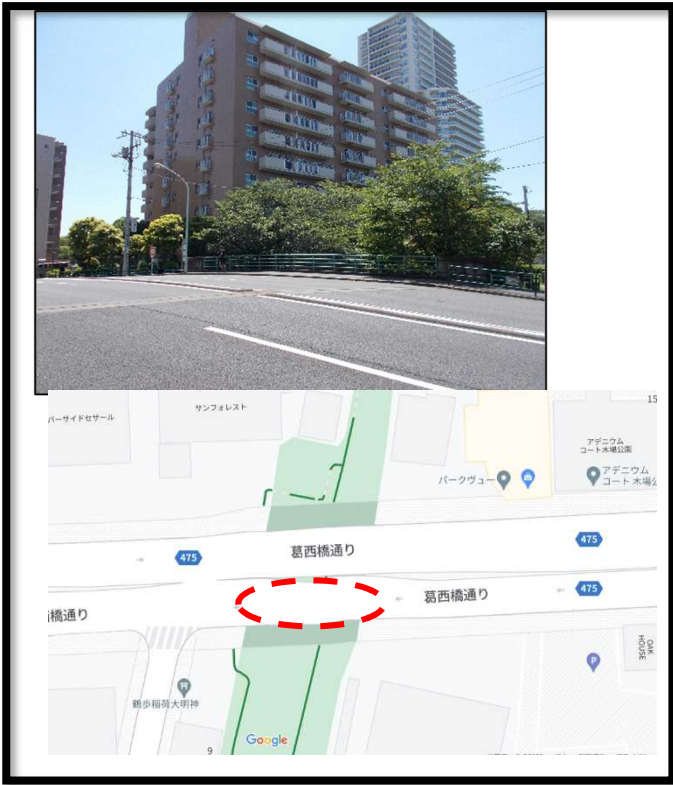




**降車バス停** ※4か所から、1か所お選びください。

**A：木場親水公園（要橋）※降車専用**

**C：リビオ清澄白河マンション前**



**B：さくらいビル前**

**D：深川教会前**

